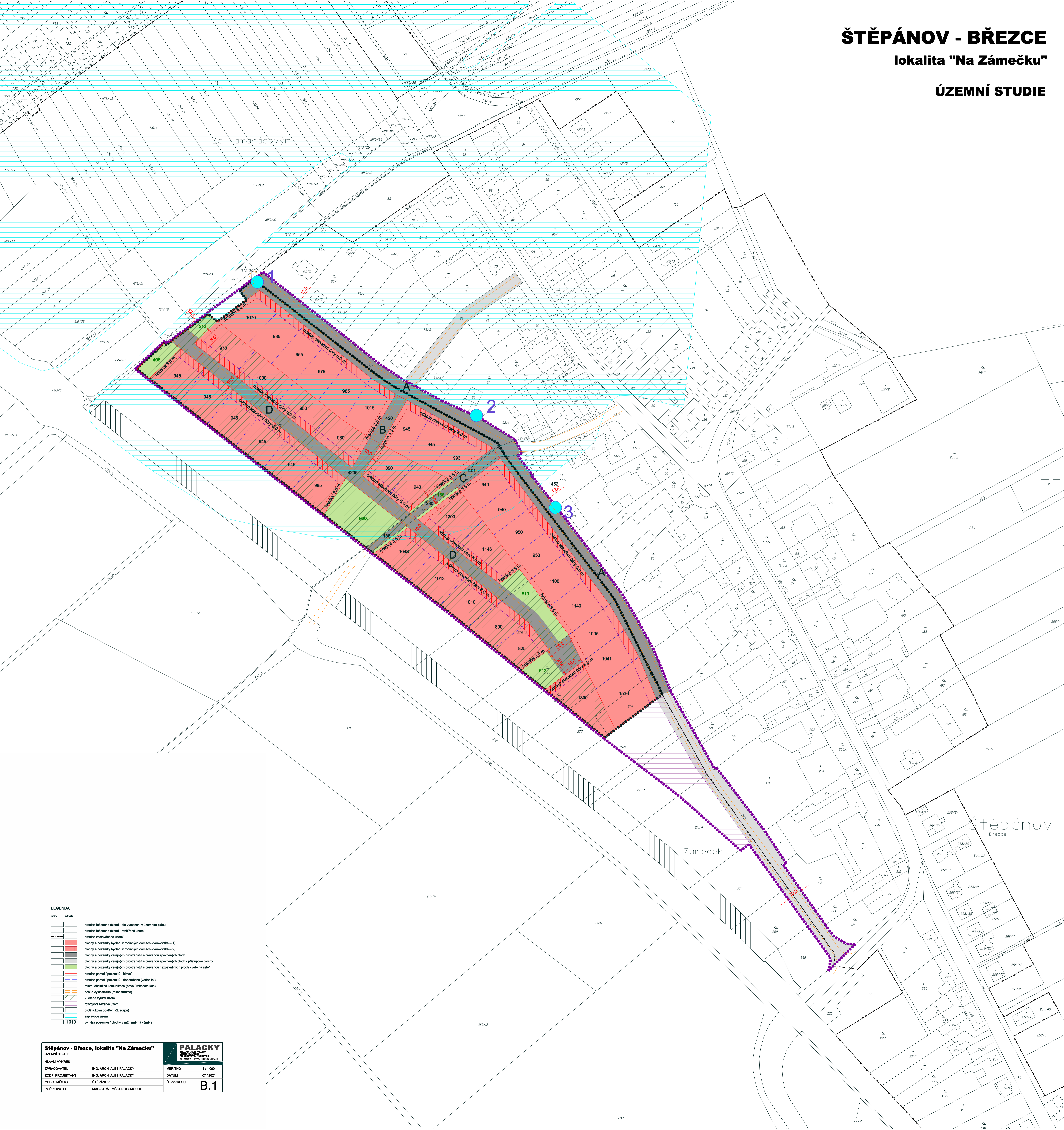


ŠTĚPÁNOV - BŘEZCE

lokality "Na Zámečku"

ÚZEMNÍ STUDIE



LEGENDA

	hranice katastrálního území - dle vymezení v územním plánu
	hranice katastrálního území - rozlišovací čára
	hranice zastavěného území
	plochy a pozemky bytí v rodinných domech - venkovská - (1)
	plochy a pozemky bytí v rodinných domech - venkovská - (2)
	plochy a pozemky veřejných prostranství s přívahou zelených ploch
	plochy a pozemky veřejných prostranství s přívahou zelených ploch - příslušové plochy
	plochy a pozemky veřejných prostranství s přívahou zelených ploch - veřejná zelen'
	hranice parcel / pozemků - hlavní
	hranice parcel / pozemků - doporučené (variantní)
	místní oboustranná komunikace (nové / rekonstrukce)
	pěší a cyklostezka (rekonstrukce)
	2. etapa vymezení území
	rozvojové rezervy území
	protiplánovací omezení (2. etapa)
	základové území
	výměra pozemku / plochy v m2 (směrná výměra)

Štěpánov - Březce, lokalita "Na Zámečku"		PALACKÝ	
ÚZEMNÍ STUDIE			
HLAVNÍ VÝKRES			
ZPRACOVATEL	ING. ARCH. ALÉŠ PALACKÝ	MĚŘÍTKO	1 : 1 000
ZODP. PROJEKTANT	ING. ARCH. ALÉŠ PALACKÝ	DATUM	07 / 2021
OBEC / MĚSTO	ŠTĚPÁNOV	Č. VÝKRESU	B.1
PORČOVATEL	MAGISTRÁT MĚSTA OLMOUCE		